

Exercice 1

Compléter, uniquement sur la base de la représentation graphique de la fonction f ci-dessous.

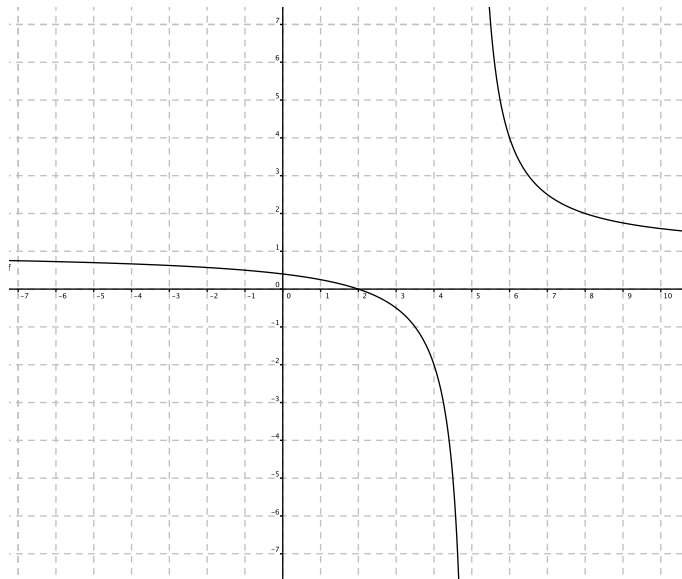
a) $ED(f) =$

b) $f(8) =$

$f(\quad) = 4$

$f(\quad) = 1$

c) Ordonnée à l'origine :

d) Zéro(s) de f :e) Étude du signe de f :**Exercice 2**

Déterminer l'ensemble de définition des fonctions suivantes .

a) $f(x) = \sqrt{x^2 - 81}$

c) $f(x) = \sqrt{1-x}\sqrt{x^2 - 6x + 8}$

b) $f(x) = \frac{2x^3 - 5x + 4}{-x^3 + 5x^2 - 4x}$

Exercice 3

Déterminer l'ensemble de définition et faire l'étude de signe des fonctions suivantes.

a) $f(x) = x^3 + 3x^2 - 4x - 12$

d) $f(x) = \frac{2x^2 + 5x - 3}{x^2 - 9}$

b) $f(x) = \frac{5(x-2)^2(3-x)}{(x+2)(x-4)}$

e) $f(x) = \frac{\sqrt{1-x}}{x^3 + 2x^2}$

c) $f(x) = \frac{8x}{(x-2)^2} + 1$

Exercice 4

Donner l'étude du signe des fonctions suivantes.

