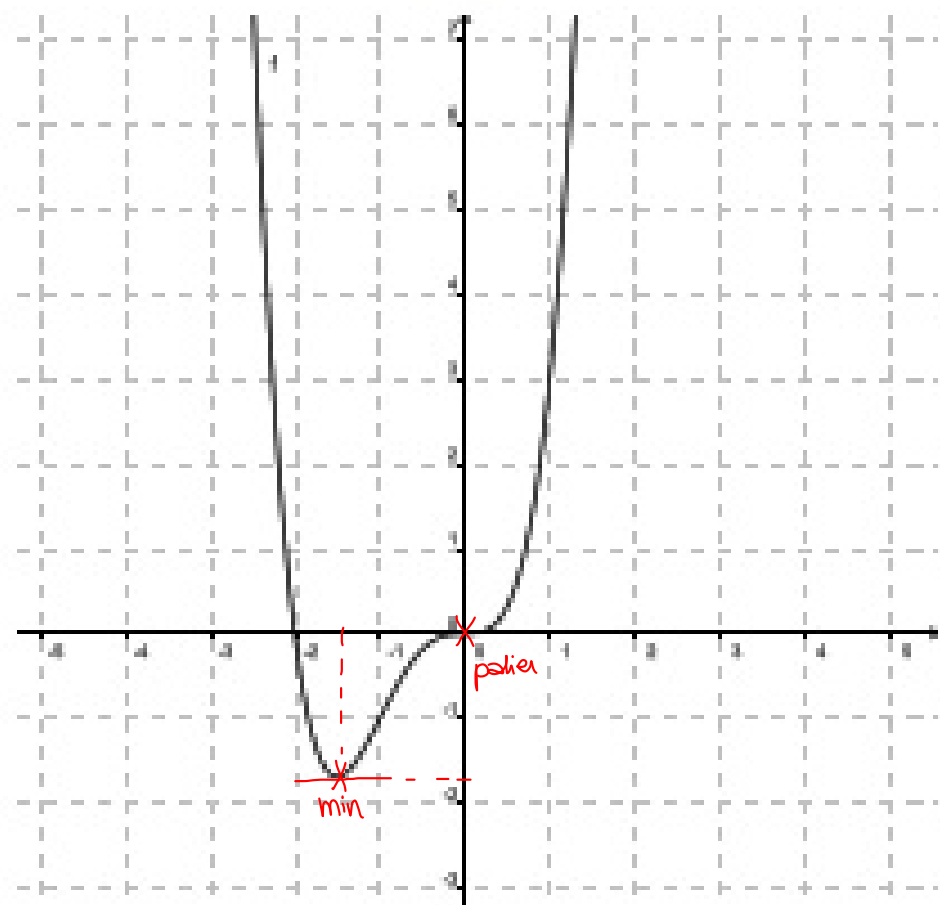


2.9.11

b)



1) $ED(f) = \mathbb{R}$

2) zéros : -2 et 0

signe :	x	-2	0	
	f	+	-	+

3) pas d'asymptote

4) croissance
zéros de f'

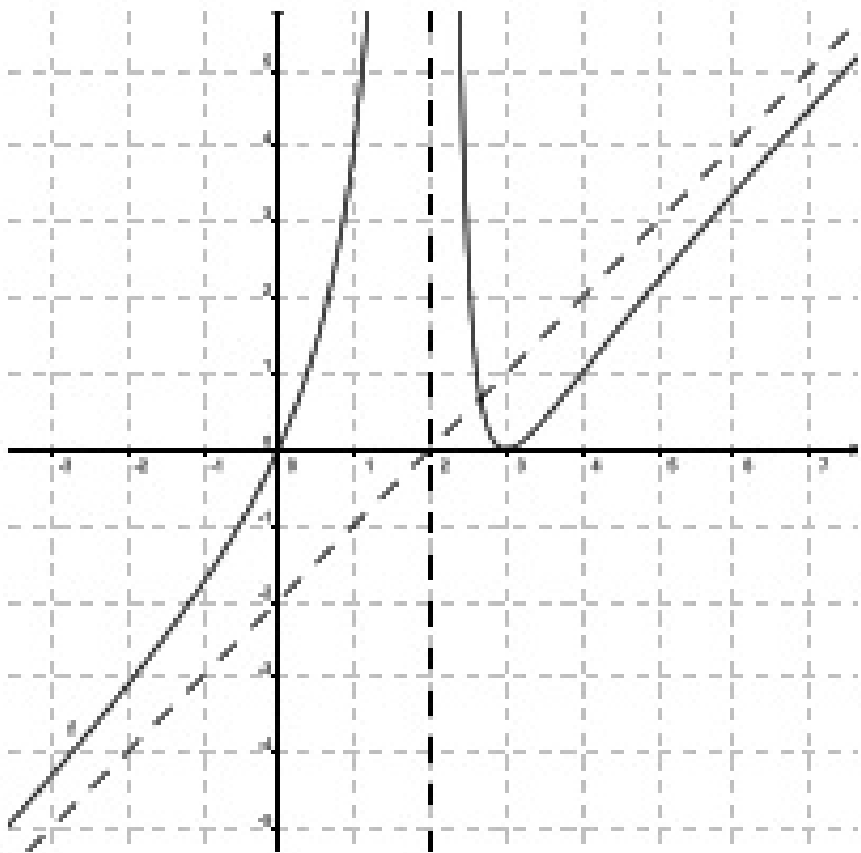
	x	-1.5	0	
	f'	-	+	
	f			

min palier

min (-1.5; -1.8)

palier (0; 0)

d)



$$1) \text{ED}(f) = \mathbb{R} - \{2\}$$

2) zéros : 0 et 3

signe :	x	0	2	3
	f	-	0	+
				+

3) AV : $x = 2$

$$\text{AO} : y = x - 2$$

4) croissance :

x	2	3
f'	+	-
f		0

\nearrow \searrow min \nearrow
 $\text{min}(3; 0)$