

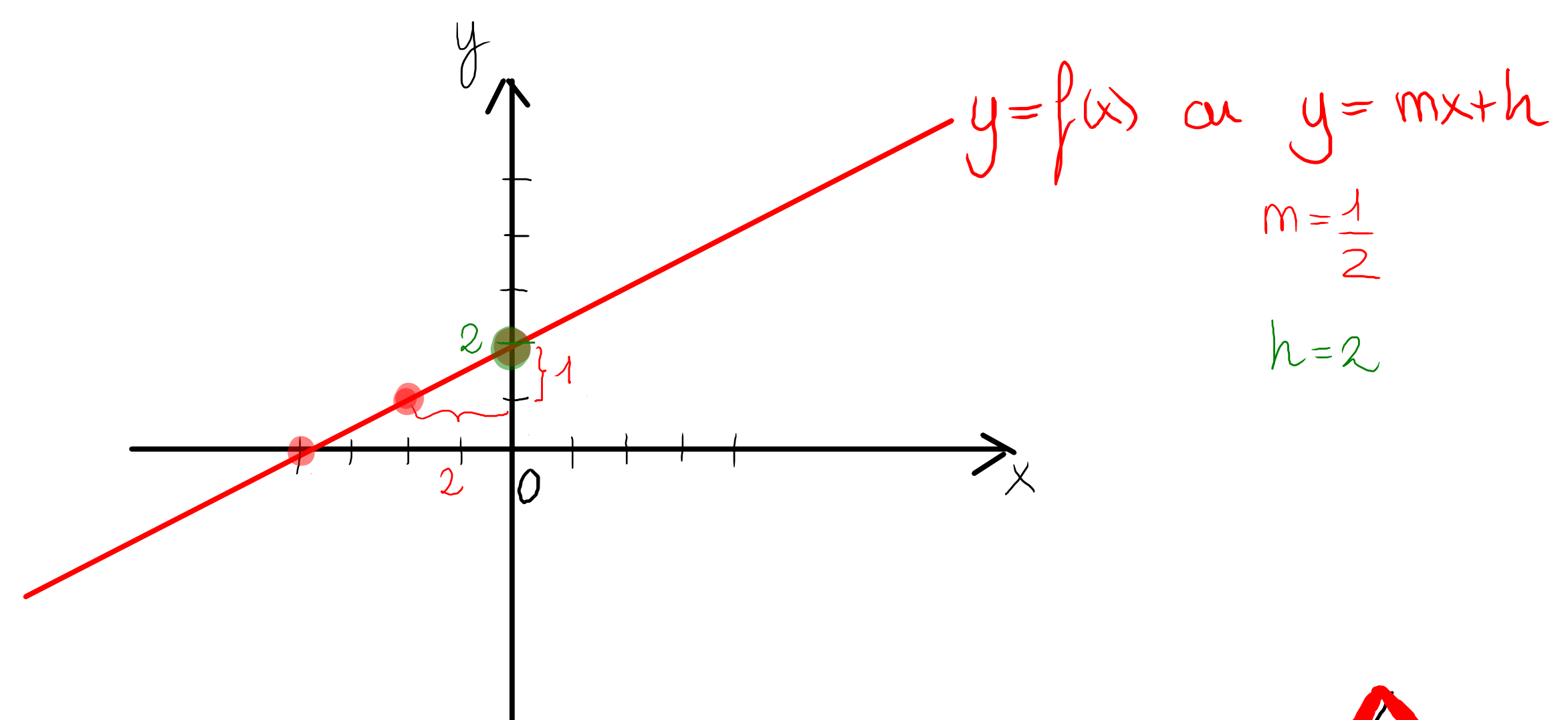
Fonction affine

Déf: $f(x) = mx + h$, m et $h \in \mathbb{R}$

Propriétés: * la fonction est représentée par une droite.

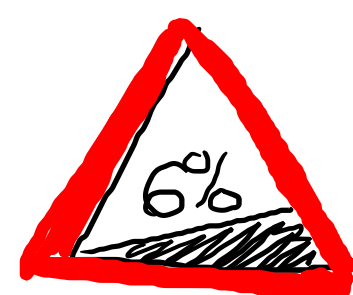
* m est la pente de la droite représentant f .

* h est l'ordonnée à l'origine, c'est la 2^e coordonnée du point d'intersection entre la droite et l'axe Oy

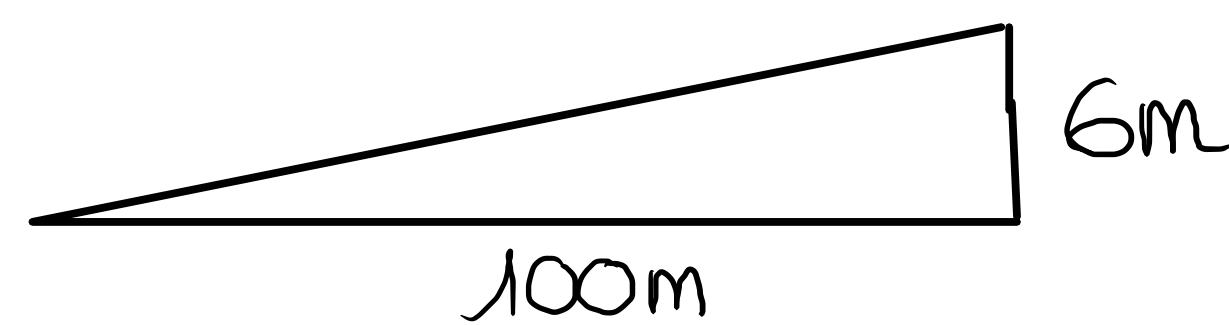


(Rappel)

Pente: $= \frac{\text{distance verticale}}{\text{distance horizontale}}$

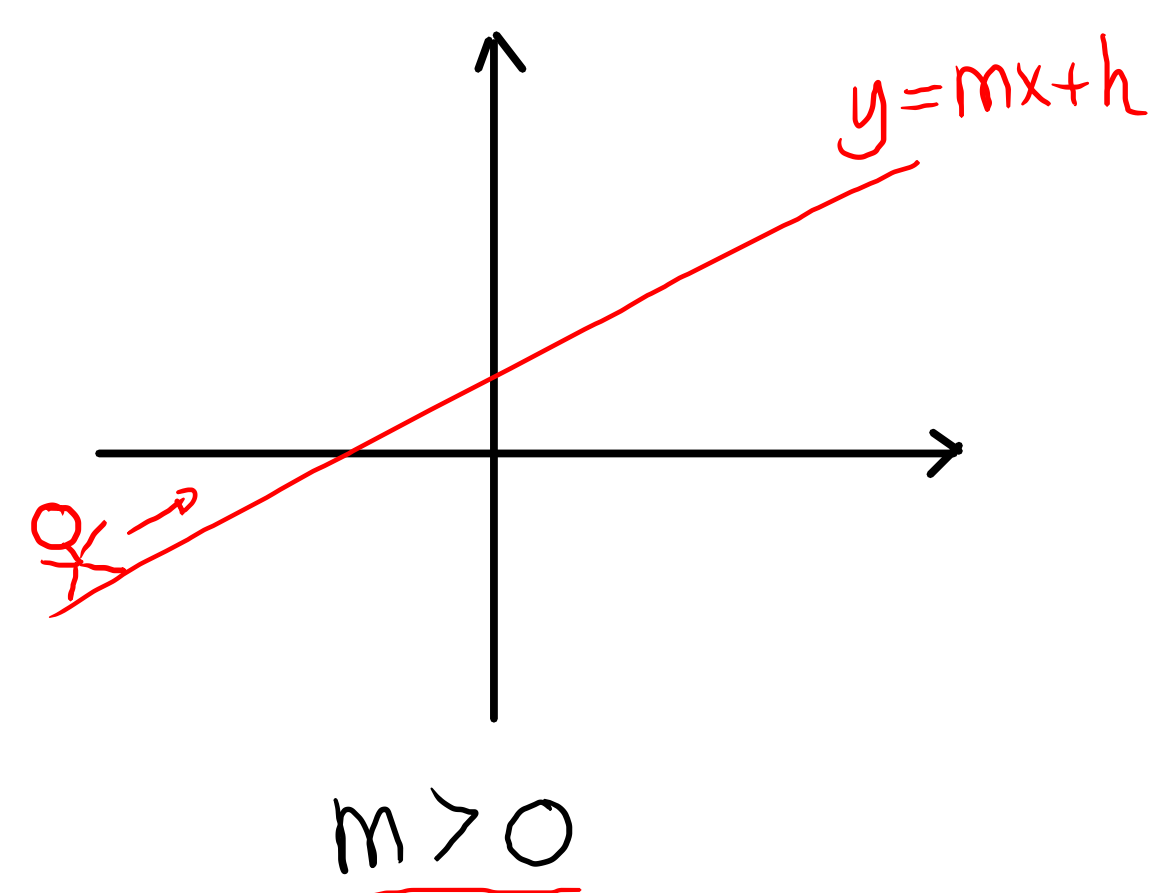


$$6\% = \frac{6}{100}$$

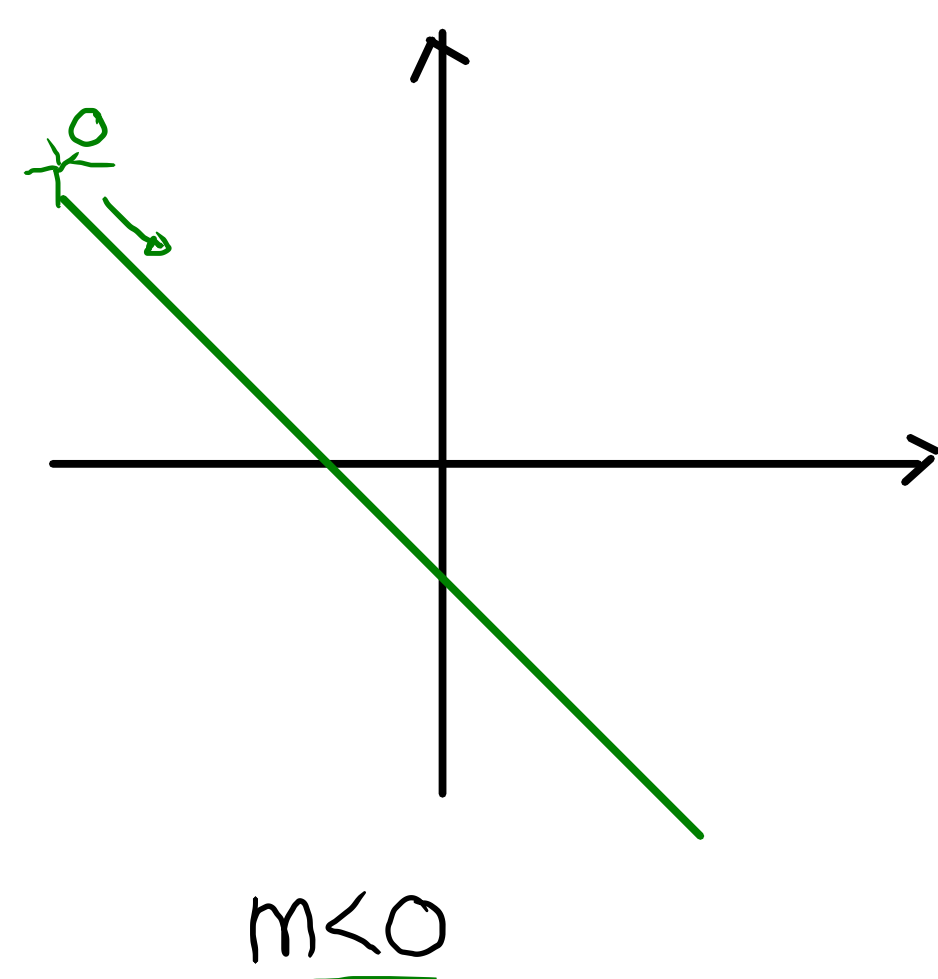


Une pente au sens mathématique peut être

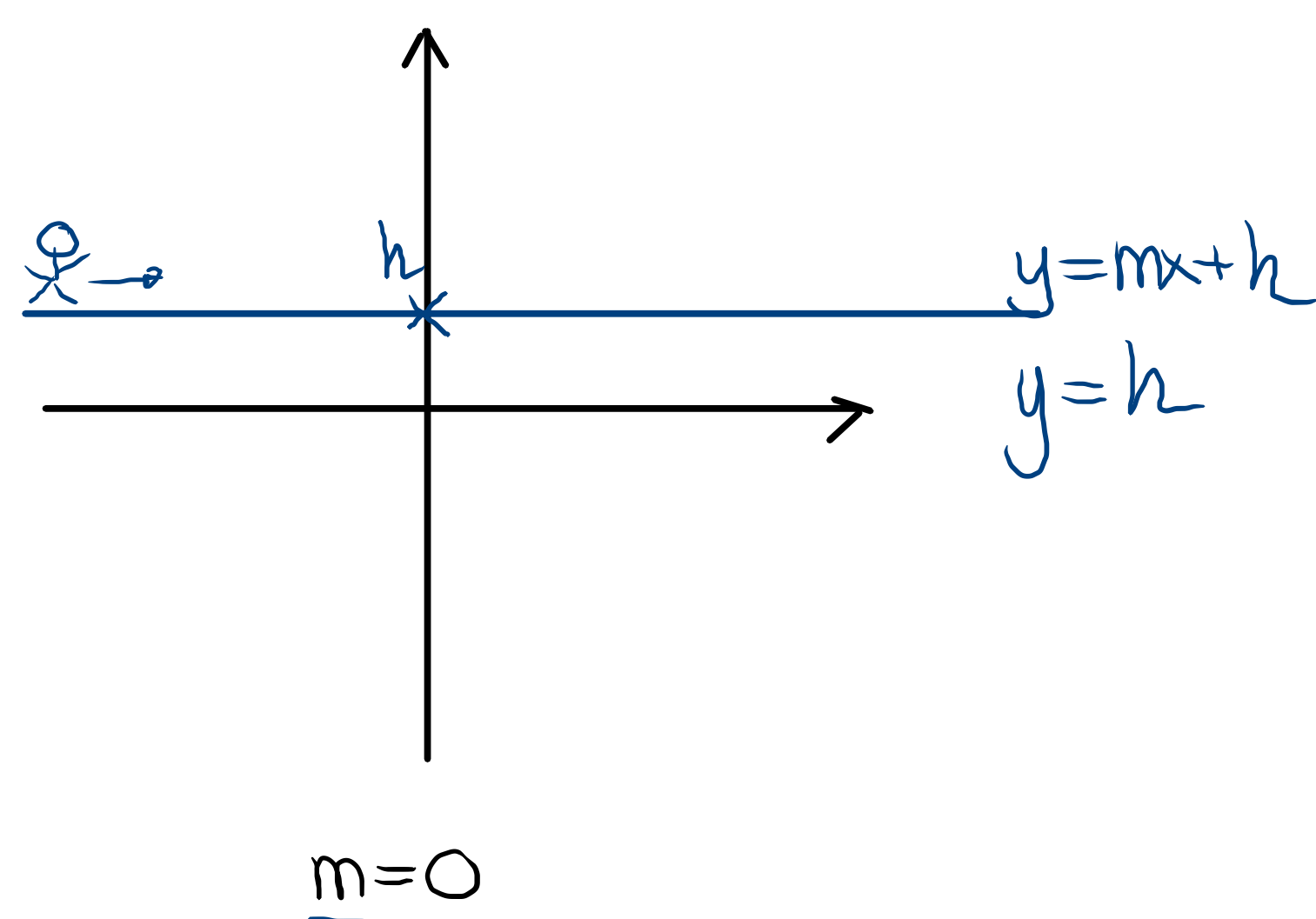
positive



negative



nulle



cette fonction est appelée la fonction constante

Si $h = 0$: la fonction est dite linéaire