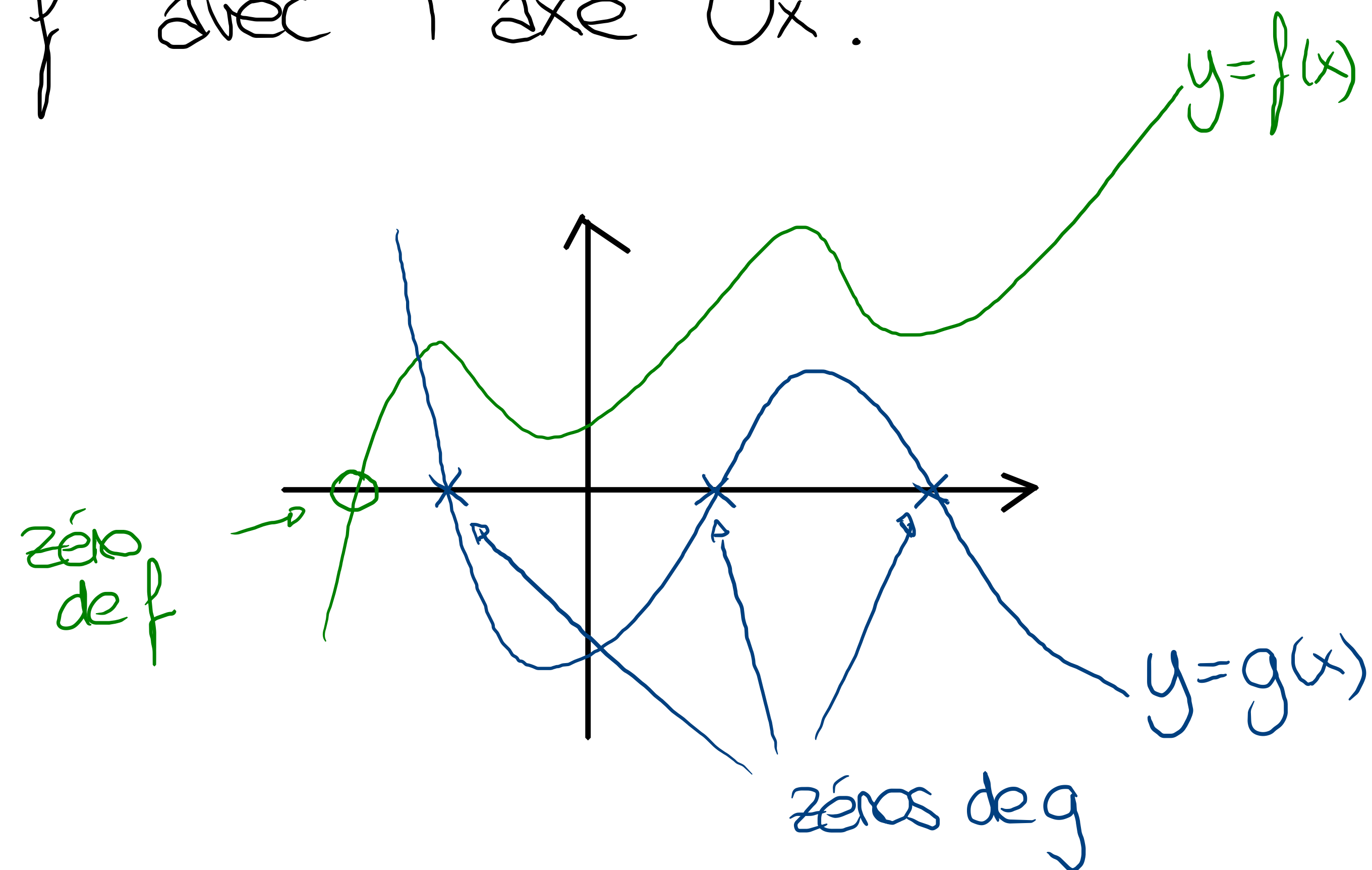


Points particuliers du graphe d'une fonction

Zéros d'une fonction : ce sont les solutions de l'équation $f(x)=0$

Graphiquement les zéros sont les points d'intersection du graphe de f avec l'axe Ox .



Points d'intersection des graphes de f et g : ce sont les solutions de l'équation $f(x)=g(x)$

