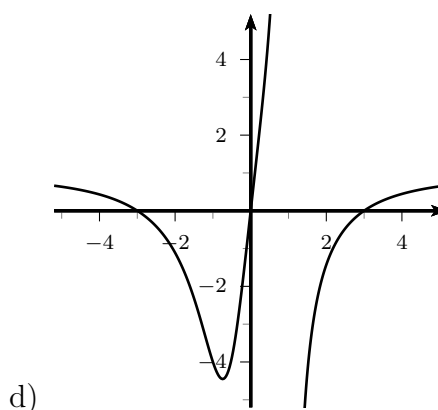
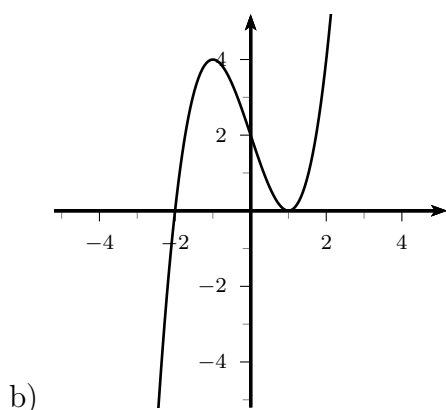
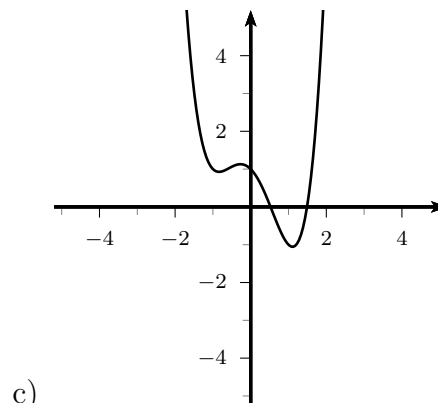
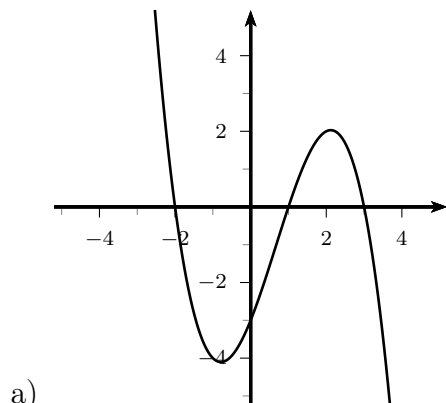


Exercice 1.

Étudier le signe des fonctions suivantes données par leur graphe.



Exercice 2.

Étudier le signe des fonctions suivantes :

a) $f(x) = 2x - 3$

d) $i(x) = \frac{3}{2}x$

b) $g(x) = -5x - 4$

e) $j(x) = 5$

c) $h(x) = 2 - x$

Exercice 3.

Étudier le signe des fonctions suivantes :

a) $f(x) = \frac{-2x + 1}{x + 3}$

c) $f(x) = \frac{x^2(x - 6)}{x + 1}$

b) $f(x) = \frac{x^2 - 2x - 15}{x^2 + 2x - 15}$

d) $f(x) = \frac{(x - 11)^3}{-x^2 - 10x - 25}$

Réponses :

Ex 1

a)

x		-2		1		3		
$f(x)$		+	0	-	0	+	0	-

b)

x		-2		1		
$f(x)$		-	0	+	0	+

c)

x		0.5		1.5		
$f(x)$		+	0	-	0	+

d)

x		-3		0		1		3		
$f(x)$		+	0	-	0	+		-	0	+

Ex 2

a)

x		$\frac{3}{2}$		
$f(x)$		-	0	+

c)

x		2		
$h(x)$		+	0	-

d)

x		0		
$i(x)$		-	0	+

b)

x		$-\frac{4}{5}$		
$g(x)$		+	0	-

e)

x			
$j(x)$		+	

Ex 3

a)

x		-3		$\frac{1}{2}$		
$f(x)$		-		+	0	-

b)

x		-5		-3		3		5		
$f(x)$		+		-	0	+		-	0	+

c)

x		-1		0		6		
$f(x)$		+		-	0	-	0	+

d)

x		-5		11		
$f(x)$		+		+	0	-